

MAKE YOUR
DREAMS
COME TRUE

技術と心を磨き
夢をカタチに



ODAWARA NURSING COLLEGE

おだわら看護専門学校

おだわら看護専門学校は、
「地域に暮らす人々の生命と健康を支える力」
のある看護職の育成をめざします。

看護師をめざすあなたに

高齢社会を迎え、医療技術が目まぐるしく進歩を続ける現代社会。

こうした変化の中で、ますます看護職への期待が高まっています。

本校は、地域の医療を支える人材を育てるために1994年4月に創設した看護専門学校です。

2014年新校舎を建設移転し、最新の設備で看護を学べる環境を整えました。

2017年4月から「おだわら看護専門学校」へと改名しました。

教育理念

看護職の育成により地域に貢献する

教育目的

生命の尊厳を基盤とした豊かな人間性を形成し、
変化する社会及地域の人々のニーズに対応できる看護職を育成する。

5つの教育目標

1
人間の生命や尊厳を尊重し、
思いやりの心を持てる。

2
グローバル化する社会及び地域を
理解し、専門職としての
看護の役割がわかる。

3
地域社会への関心を深め、
より健康的な暮らしができる
ように支援することができる。

4
看護に必要な知識と技術を習得し、
一人ひとりの対象の状況に応じた
看護が展開できる。

5
社会人基礎力を身につけ、看護師としての
自覚と責任を持ち行動することができる。

本校の特徴

課程

3年課程

学生定員

1学年 40名

称号の付与

専門士（医療専門課程）

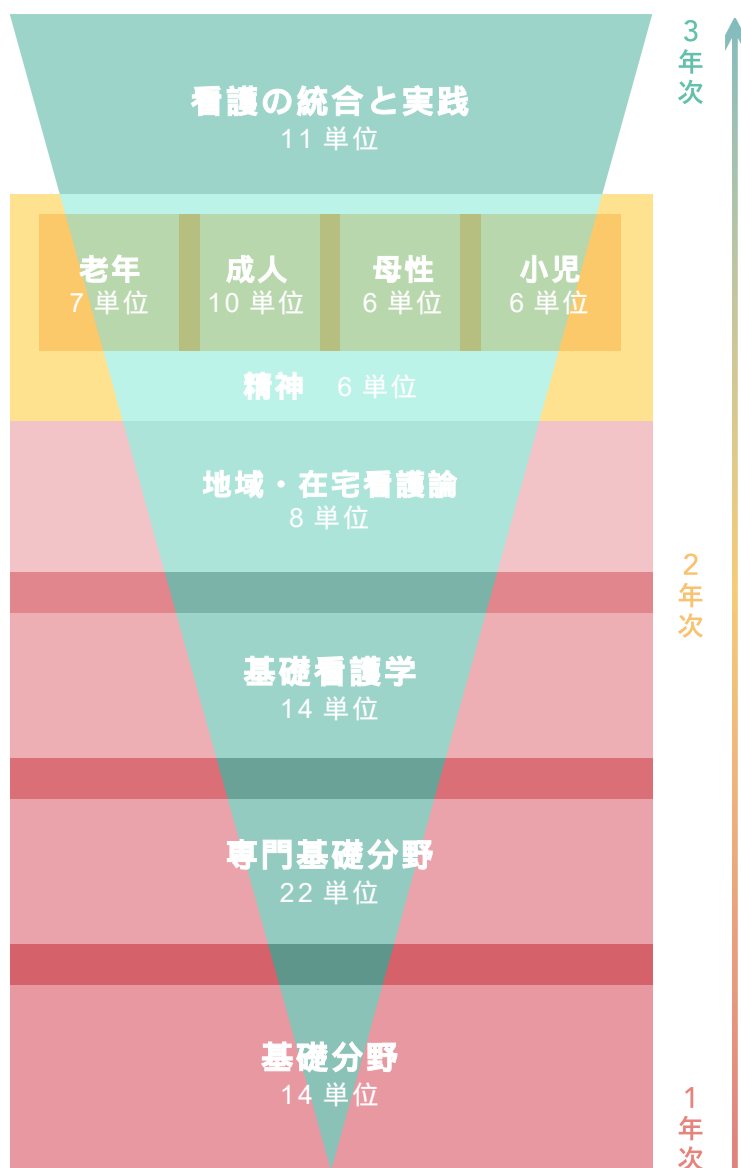
修業年限

3年間

卒業後の資格

看護師国家試験受験資格
保健師・助産師・養護教諭養成施設受験資格
看護大学編入の受験資格

カリキュラム教育課程の構造図



設置母体「小田原医師会」のバックアップ

設置母体である小田原医師会は、1964年（昭和39年）から看護師養成を行っています。長きに渡り、地域の医療を守ってきた医師会だからこそ、豊富な実習施設も専門分野の医師による講義も可能です。3年間充実した学びができます。

教職員・卒業生の支援が厚い

学生一人ひとりの個性を知る教員が、成長をサポートしているので、「教員と学生の距離が近い」と感じるという声をよく聴きます。実習施設には、本校の卒業生も多く、実習を暖かく見守ってくれています。学生にとってとても心強いはずです。

つねに高い合格率を誇る国家試験合格率

きめ細かいサポートにより、高い看護師国家試験合格率につながっています。また、助産師学校などの進学サポートも行き、夢の実現に向けて、教職員一同応援しています。

1 年次

基礎分野

論理的思考
情報科学
人間関係論
心理学
家族関係論
法律の基礎
文化人類学
地域と暮らし
保健体育

専門基礎分野

解剖生理学・・・
臨床生化学
微生物学
病態生理学
疾病と治療・・・
生涯発達心理学

専門分野

看護学概論
基礎看護技術・・・
地域・在宅看護論概論
地域・在宅看護論

成人看護学概論
老年看護学概論
老年看護学
小児看護学概論
母性看護学概論
精神看護学概論

臨地実習

統合実習
基礎看護学実習

1 年次 42 単位 1125 時間

地域における様々な現場で活躍する
看護師になるための基盤づくりをします

基礎分野

ICT の強化とともに、論理的思考力を育成し、
人間および地域・社会の理解をします

専門基礎分野

解剖生理学を基盤に、からだのメカニズムや
疾病の成り立ちを理解します

専門分野

基礎的な看護技術とともに、対象や活動の場
に応じた看護の概要を理解します

臨地実習

地域で活躍する看護職の活動を見学し看護へ
の関心を高め、学習した技術を実践します

2 年次 41 単位 1050 時間

既習の学習をふまえて看護の対象や活動

基礎分野

論理的思考力を強化し、問題解決能力の基盤づ
くりをするとともに、地域の理解として国際社会
にまで発展させます

専門基礎分野

保健・医療・福祉を支える社会の仕組みとともに、
多職種連携に必要な基礎知識を理解します

基礎分野

論理的思考
教育学
国際社会の理解

専門基礎分野

臨床栄養学
臨床薬理学
臨床判断能力の基礎
社会福祉と社会保障
保健医療システム論
公衆衛生学
カウンセリングの基礎

2 年次

授業 Pick up

基礎分野



地域と暮らし

看護の対象である人々が暮らす地域を知り、人々の生活と健康の関連を学びます。また、健康的に暮らすための地域づくりについても考えます。

専門分野



臨床看護技術

検査と与薬の基本的な看護について学びます。検査は検査結果から、薬物療法は体内変化から対象理解を深め看護に活用していきます。

専門分野



精神看護学概論

精神看護学の目的・機能を学習し各発達段階における心の発達と危機の問題を理解します。また、地域社会における精神保健支援サポートなど心の健康のための活動についても学びます。

の場に応じた専門的な看護を学びます

専門分野

看護の対象の発達段階や健康の段階、また看護活動の場に応じた専門的な看護を理解します

臨地実習

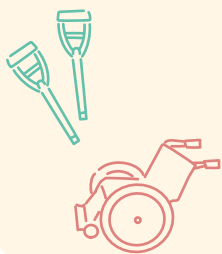
問題解決思考を用いながら、根拠に基づいて看護を実践する基盤づくりをします

専門分野

看護学概論
臨床看護技術・・・
地域・在宅看護論・・・
成人看護学・・・
老年看護学・・・
小児看護学・・・
母性看護学・・・
精神看護学・・・
看護の統合・・・
看護の統合と実践

臨地実習

基礎看護学実習
成人看護学実習
老年看護学実習
統合実習



臨地実習

地域・在宅看護論実習
成人看護学実習・・・
成人・老年看護学実習

小児看護学実習
母性看護学実習
精神看護学実習
統合実習



専門分野

地域・在宅看護論
看護の統合・・・
看護の統合と実践

専門基礎分野

現代医療論

基礎分野

医療英語



3年次

3年次 21単位 825時間

今まで学んだ知識と技術を実習で活用し実践能力を高めます

基礎分野

医療現場で多様化する対象者に対応するために求められるコミュニケーション能力を育成します

専門基礎分野

現代社会における医療の課題を考察しながら、自分のキャリアをデザインします

専門分野

卒業後に看護師として働くために必要な技術・態度・社会人基礎力を磨きます

臨地実習

各専門領域の知識に基づいて、地域にある各実習施設において看護を実践し、卒業時に到達すべきレベルの実践力を身につけます

臨地実習 Pick up

1年次



統合実習

病院だけでなく、地域で活躍する看護職の役割を学ぶ実習を5月に行います。目指す看護師像が明確になることで学習への意欲が高まります。

3年次



小児看護学実習

子どもの成長発達及び、子どもを取りまく環境についての理解を深め、あらゆる健康レベルの子どもとその家族に必要な看護の実際を学びます。

3年次

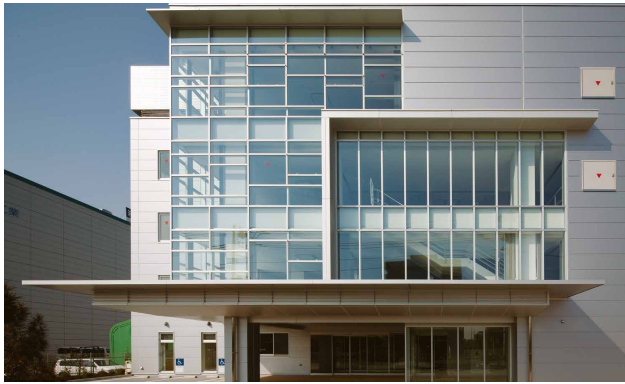


統合実習

学生チームで複数患者を受け持ち、夜間実習も行います。卒業後の実践をイメージして、看護チームの一員としての実践能力を養います。

施設紹介

看護とは、「実践の科学」学内の施設は実践重視の学びを可能にする環境です。
教員と学生の「看護のハートを発信しつづけたい」という思いが学校内にあふれています。



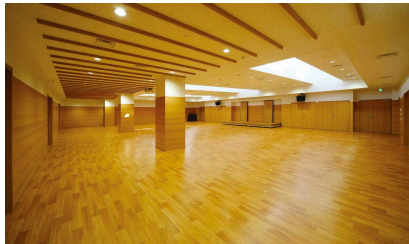
校舎

まるでラボのような斬新な外観。校舎内は、小田原の海の青と小田原城の壁の白をイメージする色調の落ち着いた空間です。校舎は、小田原市立総合医療センターの目の前です。



学生ホール

大きなガラスからの採光が眩しいホールです。各フロアに配置し、学生たちが憩える心地よい空間です。



ホール(4階)

入学式など行事はここでを行います。小田原市や小田原医師会の講演会やセミナーなどでも使用されます。



図書室

医学・看護系の専門書を中心に約1万冊を蔵書。視聴覚教材も備えています。試験の勉強や実習の文献を探す多くの学生が集います。



コンピューター室

1人1台パソコンを使用して授業を行います。レポートの作成やインターネットの閲覧にも活用できます。



教室

90名が講義を受けられる大教室もあり、快適な環境で授業に集中できます。各教室は、大型のプロジェクターも完備しています。



セミナー室

机はキャスター付きなので、簡単にレイアウト変更ができます。そのため、グループワークや特別講義など用途に合わせて多目的に使われます。



在宅ケア室

家庭生活を再現し、訪問看護・在宅看護を学ぶ実習室です。和室・キッチン・浴室・トイレなどを備えています。



看護学習実習室

基礎看護実習室には22台のベッドを備え、演習では2人ペアで1床のベッドを使用して学ぶことができます。専門領域の看護学習室では、沐浴槽や最新の保育器、新生児・幼児などのモデル人形、肺の音や血圧の音が聞こえるシミュレーターなども備え、臨地実習に連動させることができます。



さまざまなサポート体制

おだ看では、みなさんが学習に専念できるよう、さまざまな支援を行っています。

学習サポート 早期から取り組む国家試験対策と学習支援

1年次から取り組む国家試験の対策は、本校の看護師国家試験合格率の高さの裏付けとも言えます。その学習は、看護師国家試験の合格だけでなく、卒業してからの知識の引き出しの充実や助産師学校などの進学にも役立っているのです。看護学におけるすべての領域に専任の教員を配置し、専門的な指導を行います。臨床経験も教育経験も豊富な本校の専任教員だからこそ、学生個々のモチベーションを上げ、着実に力が付くようサポートしています。また、学生が学習環境に適應し、スムーズな修学ができるよう、クラス担任制を設けて学生生活を支援しています。担任以外の教員も身近な相談役として、学生にとって良い形の解決に向けて支援しています。

看護師国家試験を意識した対策

| | | |
|--|--|--|
| <p>1年次</p> <p>国家試験ガイダンスを行い、3年間の学びのイメージができるようにしています。看護師国家試験への合格の第一歩は、看護学校入学から始まっています。解剖生理学など基礎を効果的に学習するワークを行っています。</p> | <p>2年次</p> <p>1年次の学習内容を強固にするための取り組みを行っています。全国統一の模擬試験を受験し、自分の立ち位置を校内だけでなく、全国レベルで把握します。</p> | <p>3年次</p> <p>看護師国家試験模擬試験を定期的に受験。模擬試験の結果は、個人単位で面接しフィードバック。弱点を早期に発見します。弱点を分析し、看護師国家試験専門予備校の人気講師による補習講義を開講しています。また、トピックスを意識した教員による補講で対策を立てています。</p> |
|--|--|--|

就職サポート 一人ひとりの将来を見据えた就職を支援

いのちに向き合う看護師にとって、自分の適性を踏まえた就職を行うことはとても大切です。日ごろから関わっている教員が、自分にふさわしい職場が見つけれられるようサポートしています。大事なことは「そこが、いきいきと看護が実践できる場所であるか」という視点。臨床実習やインターンシップの機会を活用し、自分が成長できる就職を応援しています。

学費サポート 卒業後も就職先も考慮して、奨学金を上手に活用

人物・学業ともに優秀かつ健康な学生で、経済的理由により修学が困難な学生に対して、選考により経済面からバックアップする各種の学費サポート制度があります。選考方法は、病院により異なります。

| 奨学金名 | 年間給付額 | 返還の有無など |
|----------------|-----------|--|
| 実習病院関連の奨学金 | 60万円 | 当該病院に定められた期間勤務した場合、全額返還免除になります。 |
| 小田原医師会関連病院の奨学金 | 60万円～96万円 | 各病院が独自に用意する奨学金です。募集は、入学後に行われ、貸与額は各病院により異なります。当該病院に定められた期間勤務した場合、全額免除になります。 |

遠方から入学する学生のために、学生寮や職員寮への入寮の相談に応じてくれる病院もあります。(寮費別途必要)さらに、希望者には、修学生活資金を月額 20,000円～40,000円貸与する制度を利用できる実習病院・小田原医師会関連病院もあります。(就職後、返済が必要です)

| 学外奨学金制度 | その他の制度 |
|-------------------|--|
| 独立行政法人日本学生支援機構奨学金 | 国の教育ローン（日本政策金融公庫） ホームページ「国の教育ローン」で検索 |
| 神奈川県修学資金 | |
| 民間奨学金 | 銀行の教育ローン（都市銀行、地方銀行、信用金庫、労働金庫） 利用予定の金融機関へお問い合わせください。 |

🎓 高等教育の修学支援制度の対象校として文部科学大臣認定

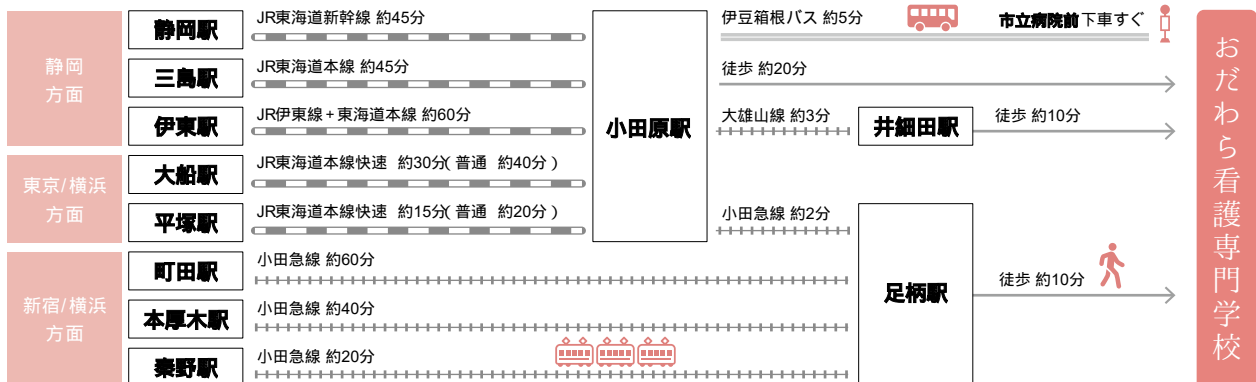
🎓 専門実践教育訓練指定講座として厚生労働大臣認定（社会の方が対象です）

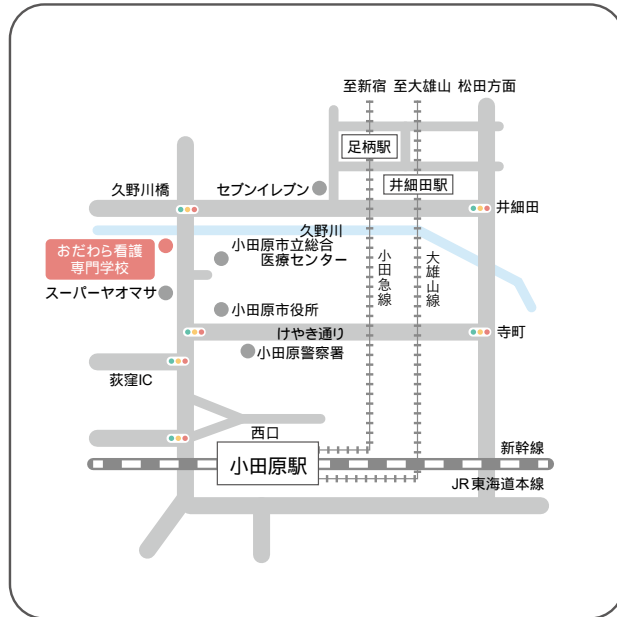
Q & A

よくある質問にお答えします。

| | | |
|--|--|--|
| <p>Q 昼食はどのようなにしていますか。 食堂はありますか。</p> <p>A 校内には食堂はありません。学校周辺には、コンビニエンスストアやスーパーマーケットがあります。学生ホールには、学生用の冷蔵庫や電子レンジも備えていますので、手作りのお弁当もおいしく食べられます。</p> | <p>Q 休校日を教えてください。</p> <p>A 土曜日、日曜日、国民の祝日が休校日です。春・夏・冬に合わせて10週間程度の長期休業があります。</p> | <p>Q 授業日や授業時間を教えてください。</p> <p>A 授業は、月曜日から金曜日まで。始業時間は午前9時10分、終業時間は午後4時20分です。</p> |
| <p>Q 社会人経験者や子供がいる学生は在学していますか。</p> <p>A 本校は、社会人入学試験も実施しており、社会人を経験した学生も在学しております。中には、子育てしながら学校生活を送っている学生もおりますが、学業に専念できる家族のサポート体制が、必須のように思います。</p> | <p>Q 学生の皆さんの通学方法を教えてください。</p> <p>A 学生専用の駐輪場がありますので、自転車通学も可能です。そのほか、学校の最寄りの駅が2つ（小田急線足柄駅・大雄山線井細田駅）あり、電車通学も便利です。小田原駅から歩いて20分なので、ダイエット効果を期待してウォーキングしても良いかも。バスに乗り（5分）、市立病院前で下車すると目の前が学校です。雨の日は、バスで登校する学生もいます。</p> | <p>Q アルバイトはできますか。</p> <p>A 3年間、かなりの学習量が求められますので、基本的にアルバイトはおすすめしません。学業との両立は難しいとお考えください。</p> |
| | <p>Q 学生寮はありますか。</p> <p>A 本校には、学生寮がありません。小田原医師会関連病院の奨学生となり、病院寮や学生寮に入寮している学生もいます。初めての一人暮らしには少し不安という方にも安心です。</p> | |

アクセス





新宿方面から

小田急線「新松田駅」で各駅停車に乗り換え「足柄駅」徒歩10分

小田原方面から(電車)

「小田原駅」より大雄山線「井細田駅」徒歩10分

「小田原駅」より小田急線「足柄駅」徒歩10分

小田原駅から(バス)

小田原駅 西口より伊豆箱根バス「市立病院前」下車すぐ

小田原駅から(徒歩)

小田原駅 西口より約20分



ODAWARA NURSING COLLEGE

おだわら看護専門学校

